



Elementi di AI generativa - FCI

 Sede
AFP - Centro di Verzuolo - Via Don Orione,
41 - 12039 Verzuolo (CN)

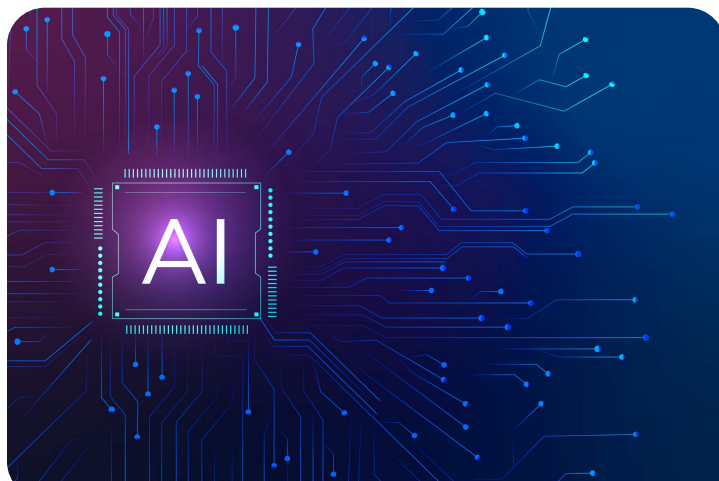
 Ore
20
(Lezione: 19 , FAD: 0, stage: 0, esame: 1)

 Certificazione
Validazione delle competenze

 Metodo di selezione
Ordine cronologico di iscrizione

 Destinatari
Occupati (giovani e adulti)

 Pagamento
Contributo pubblico con risorse FSE+



Stato

Corso in attesa di approvazione nel Catalogo
regionale della Offerta di formazione
individuale continua e permanente
2023-2027

Orario inizio previsto

Gennaio 2026 - Preserale/Serale

Data ultima iscrizione

Iscrizioni aperte

Obbiettivo professionale

Il corso di Elementi di AI generativa intende offrire all'allievo un sistema di competenze di base utili ad approcciarsi al mondo dell'intelligenza artificiale; in particolare, fornirà i fondamentali per poterne applicare efficacemente le opportunità, a cavallo tra il contesto personale ed il settore professionale. Si analizzeranno, altresì, gli aspetti di sostenibilità ed impatto sociale dell'AI al fine di stimolare la consapevolezza e il pensiero critico in merito ai possibili scenari futuri del settore.

Il corso si articola su sei unità formative della durata di tre ore ciascuna, al netto dell'ora di accoglienza iniziale. In ogni UF ad una parte teorica di presentazione della tematica in analisi seguiranno dimostrazioni pratiche e attività interattive attraverso le quali i partecipanti potranno sperimentare direttamente le nozioni acquisite

Argomenti

Introduzione all'AI generativa

Applicazioni di AI generativa per i testi

Applicazioni di AI generativa per le immagini

L'AI nel mondo del lavoro

Impatto sociale ed etico dell'AI

Sostenibilità e futuro dell'AI

Annotazioni

I buoni formazione si distinguono in buoni formazione individuale e buoni formazione aziendale a seconda che la persona occupata partecipi alle attività formative a catalogo di propria iniziativa, per esigenze personali oppure su iniziativa del proprio datore di lavoro, per esigenze aziendali.

Il costo complessivo del corso è di € 255,00 - Quota a carico del partecipante o dell'Azienda (pari al 30% del costo) € 76,50 - Quota a carico della Regione Piemonte (pari al 70% del costo) € 178,50.

Per i lavoratori con un ISEE fino a 10.000€ il corso è gratuito.

Coloro che non rientrano nelle precedenti categorie possono frequentare il corso come uditori e sono tenuti a versare l'intero costo del corso.

Contattare la segreteria del Centro per maggiori informazioni.

Contatti

Centro di Verzuolo Via Don Orione, 41 Verzuolo

0175/86471

centroverzuolo@afpdronero.it

segreteria.verzuolo@afpdronero.it



Codice Documento DO700303 Rev. 0